



Japan IT Week IoT・エッジコンピューティングEXPO  
IoT・エッジコンピューティングに関する製品/技術/サービスが一堂に出展する専門展

2025/1/15(水)~2025/1/17(金)  
10:00~17:00  
インテックス大阪5号館(コマ位置:K6-6)

ご来場方法:Osaka Metro 中ふ頭駅(Nakafuto)から徒歩約5分

## OEM・PC組み込みソリューション

長期供給/低コスト/高品質に特化した組み込みPCとして、  
Lenovo及びProtech Systems製品を中心に製品展示を行います。  
今回の展示では、カメラと協働ロボットを使用し、AIソリューションデモも実施します。

### 展示製品



Lenovo ThinkEdge  
(ファンレスPC)



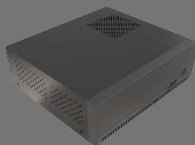
Lenovo ThinkCentre  
(デスクトップPC)



Lenovo ThinkStation  
(ワークステーション)



Elite Robot  
(協働ロボット)



Protech製  
産業用PC



Protech製  
IP69K対応パネコン



Protech製  
産業用マザーボード



Protech製  
(Windows堅牢タブレット)

### 展示ブランド



来場登録はこちらから



ミカサ商事 IT Week

検索

★QRからも登録可能 (<https://x.gd/GKnlU>)

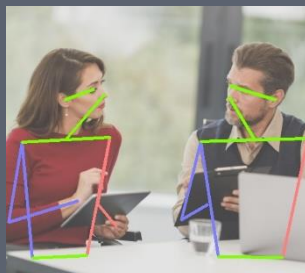
お問い合わせ先

ミカサ商事株式会社  
新規事業開拓部  
Mail : [oem-info@mikasa.co.jp](mailto:oem-info@mikasa.co.jp)  
Tel : :06-6201-6831

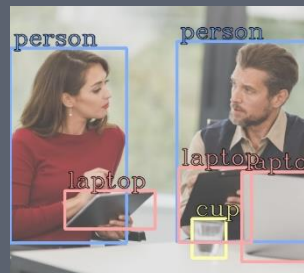
## デモ予定内容

## デモ①

Lenovo P3Tinyを使用し、カメラで撮影した物体に以下のAI処理を行います。また、カメラは協働ロボット先端に設置するため、常に同じ画角ではなく、様々な角度から物体検出を行います。

顔検出  
(ボカシ処理)

姿勢推定



物体検出

## デモ②

Protech製パネコンに水かけながら動作させるデモを行います。



## デモ③

Lenovoタブレットを用い、顔認証デモを行います。



以下のようなサービスにご興味御座いましたら、是非、ご来場ください。



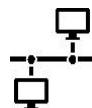
スペシャリストによる対応  
プロフェッショナルがPC仕様から提案



コストパフォーマンス  
高額なFAPCからのコストダウンが可能



製品の長期供給  
同一仕様の製品を長期に渡り供給



幅広い製品ラインナップ  
商社ならではの製品ラインナップ



カスタマイズ  
キット対応、システム開発可能



在庫運用  
自社倉庫での柔軟な在庫運用



AIソリューション  
AIを駆使したソリューション開発可能

来場登録はこちらから

お問合せ先



ミカサ商事 IT Week

検索

★QRからも登録可能 (<https://x.gd/GKnlU>)

ミカサ商事株式会社  
新規事業開拓部  
Mail : [oem-info@mikasa.co.jp](mailto:oem-info@mikasa.co.jp)  
Tel : :06-6201-6831